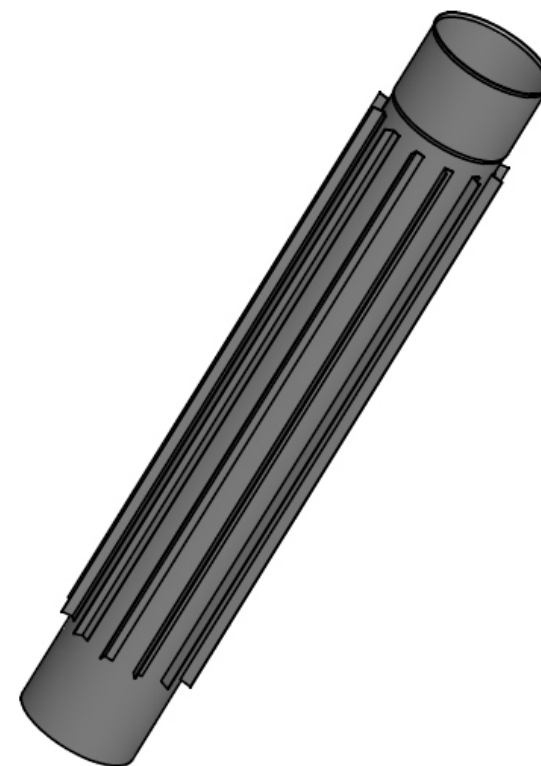


4. INFORMACJE DODATKOWE I OSTRZEŻENIA

1. Rura radiator może poprawnie i bezpiecznie funkcjonować wyłącznie z systemami kominowymi produkcji KOMIN-FLEX.
 2. Ostrzeżenie - możliwość wystąpienia poparzeń - radiator może okresowo się mocno nagrzewać. Należy zabezpieczyć radiator przed przypadkowym dotknięciem przez zastosowanie przegród lub osłon. Radiator należy umieścić w taki sposób aby nie był dostępny dla dzieci.
 3. Ostrzeżenie - możliwość wystąpienia pożaru , zatrucia tlenkiem węgla - Należy bezwzględnie zachować minimalną odległość wynoszącą co najmniej 50 cm znajdujących się w pomieszczeniu materiałów palnych od powierzchni radiatora. - Niewłaściwie zamontowany radiator lub zamontowany do rur kominowych innych producentów może wykazywać nieszczelności na połączeniach z kominem mogące skutkować pożarem lub zaccadzeniem.
 4. Ostrzeżenie - możliwość uszkodzenia ciała - z uwagi na występujące ostre krawędzie wszelkie czynności prowadzić w rękawicach ochronnych.
 5. Radiator należy okresowo odkurzać. Czynność tą należy prowadzić na zimnym urządzeniu.
 6. Radiator winien być osadzony na rurach kominowych przez upoważnionych instalatorów, a po wykonaniu montażu skontrolowany przez uprawnionych Mistrzów Kominiarskich .
-

INSTRUKCJA MONTAŻU

RURA RADIATOR



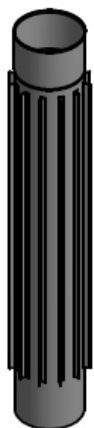
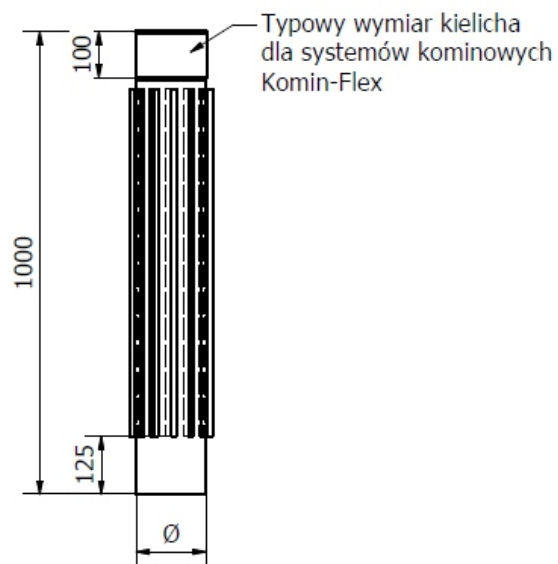
"Komin-Flex" Sp. z o.o.
43-200 Pszczyna
ul. Górnośląska 1
tel.: 032 / 210 11 44

1. PRZEZNACZENIE

RURA RADIATOR przeznaczona jest do poprawy efektywności cieplnej wolnostojących piecyków grzewczych poprzez dodatkowe wykorzystanie energii cieplnej zawartej w spalinach.

Rozmieszczone na zewnętrznej powierzchni rury lamki zwiększają powierzchnię oddawania ciepła podnosząc sprawność układu grzewczego.

2. WYMIARY



Dostępne średnice handlowe:
Ø130; Ø150; Ø180

3. MONTAŻ WYMIENNIKA POWIETRZA NA URZĄDZENIU GRZEW CZYM

